

Warum wir ein gesellschaftliches Wasserbewusstsein brauchen

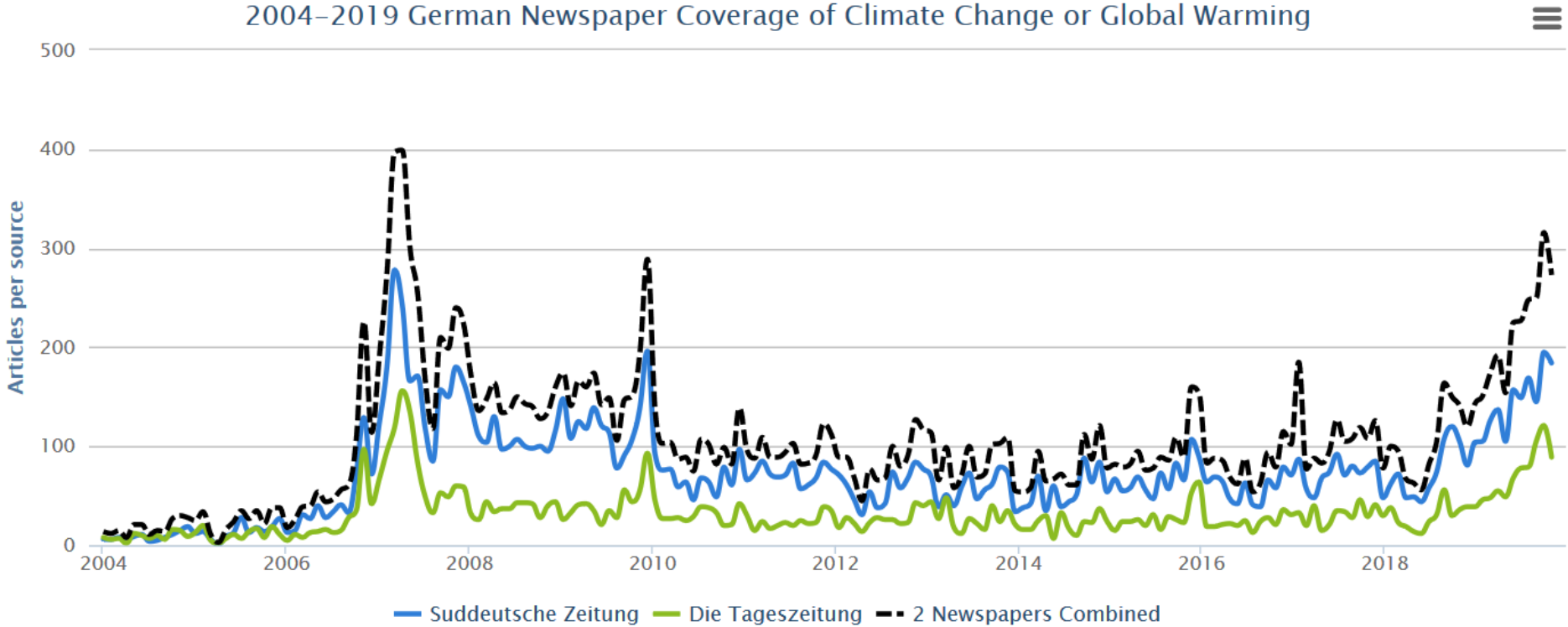
Fritz Reusswig



Potsdam-Institut für Klimafolgenforschung (PIK)



Deutschland



CIRES Center for Science and Technology Policy Research, University of Colorado Boulder, http://sciencepolicy.colorado.edu/media_coverage

Gesellschaftlicher Klimadiskurs: Fragmentiert und polarisiert



Fridays for Future
Extinction Rebellion
GRÜNE
Sozial-ökologisches Milieu

Gesellschaftliche Mehrheit

EIKE
Vernunftkraft
AfD
„Protestwähler“



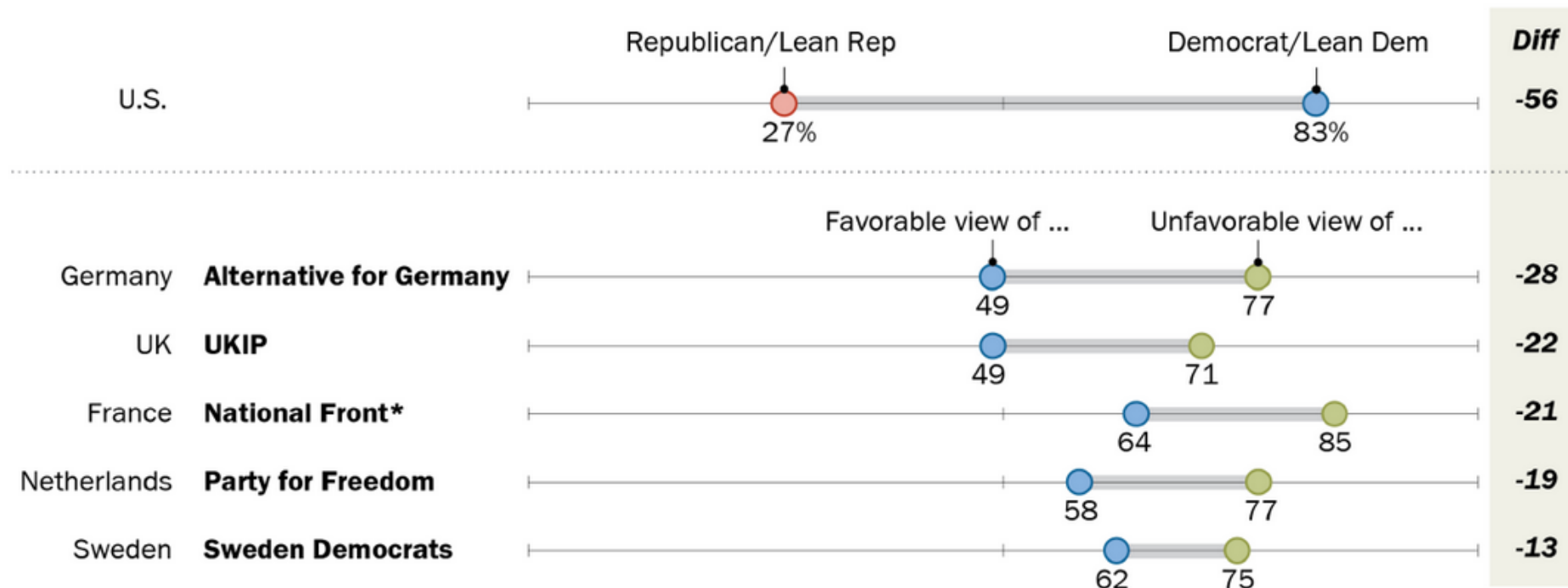
„Konsequenter
Klimaschutz jetzt!“

„Klimaschutz – ja,
vielleicht, mal
sehen...“

„Stoppt den
Klimaschutz-Irrsinn
jetzt!“

Supporters of right-wing populist parties in Europe and, to a greater degree, Republicans in U.S. are more skeptical of climate change as a major threat

Global climate change is a major threat to our country

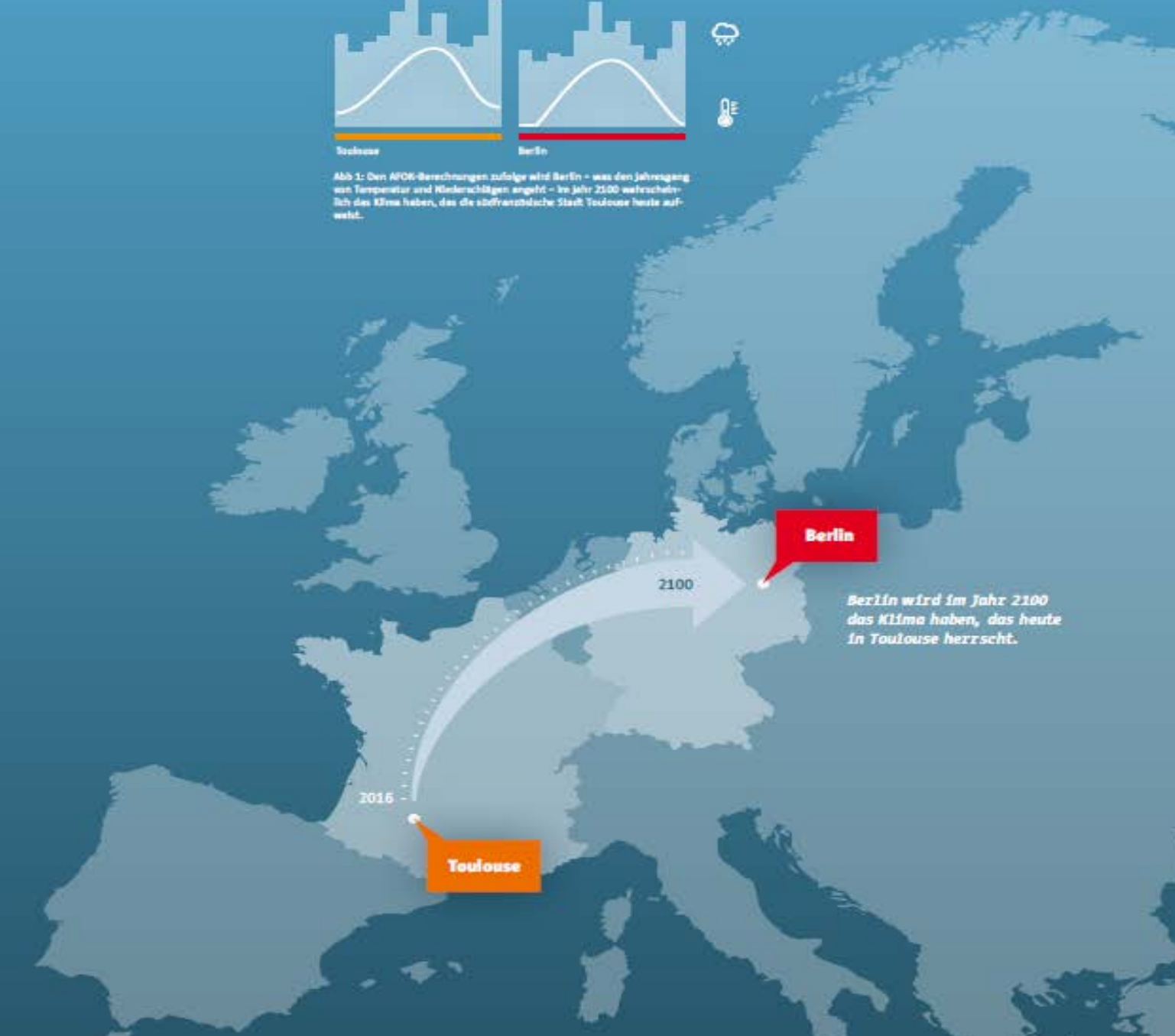


* On June 1, 2018, Marine Le Pen announced that the National Front would be renamed Rassemblement National, or National Rally.
Source: Spring 2018 Global Attitudes Survey. Q22d.

PEW RESEARCH CENTER



Abb 1: Den AFK-Berechnungen zufolge wird Berlin - was den Jahresgang von Temperatur und Niederschlägen angeht - im Jahr 2100 wahrscheinlich das Klima haben, das die südfranzösiche Stadt Toulouse heute aufweist.



Berlin

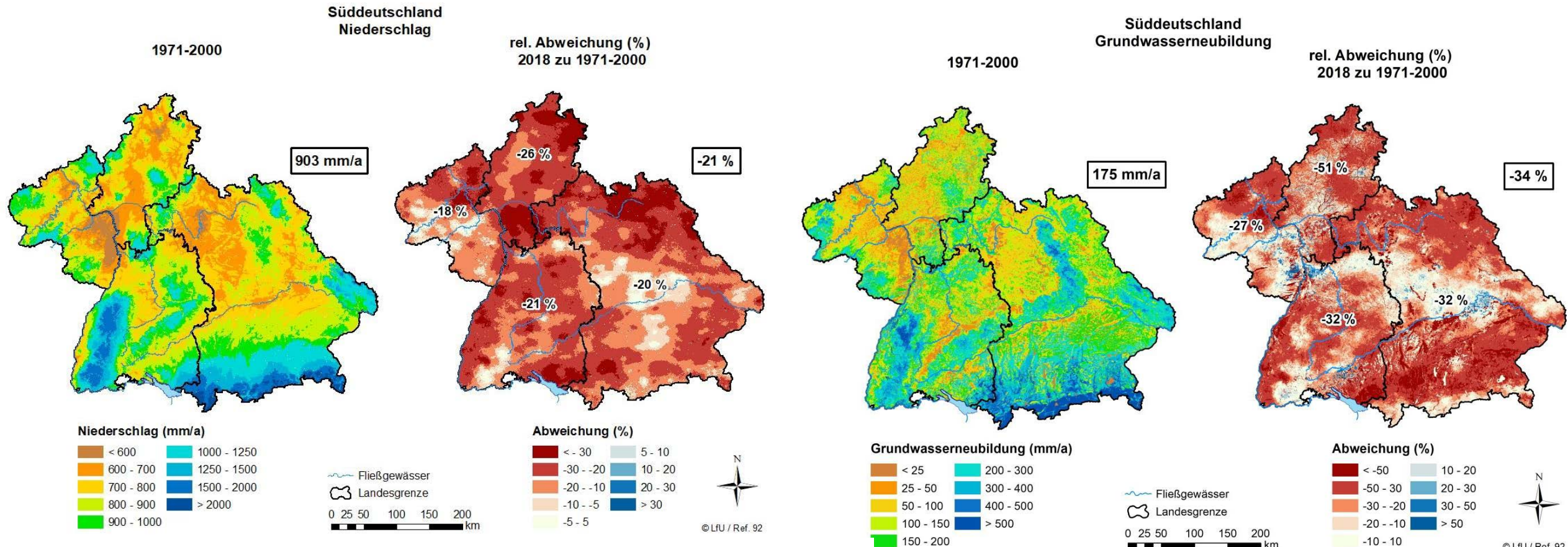
Berlin wird im Jahr 2100 das Klima haben, das heute in Toulouse herrscht.

Toulouse

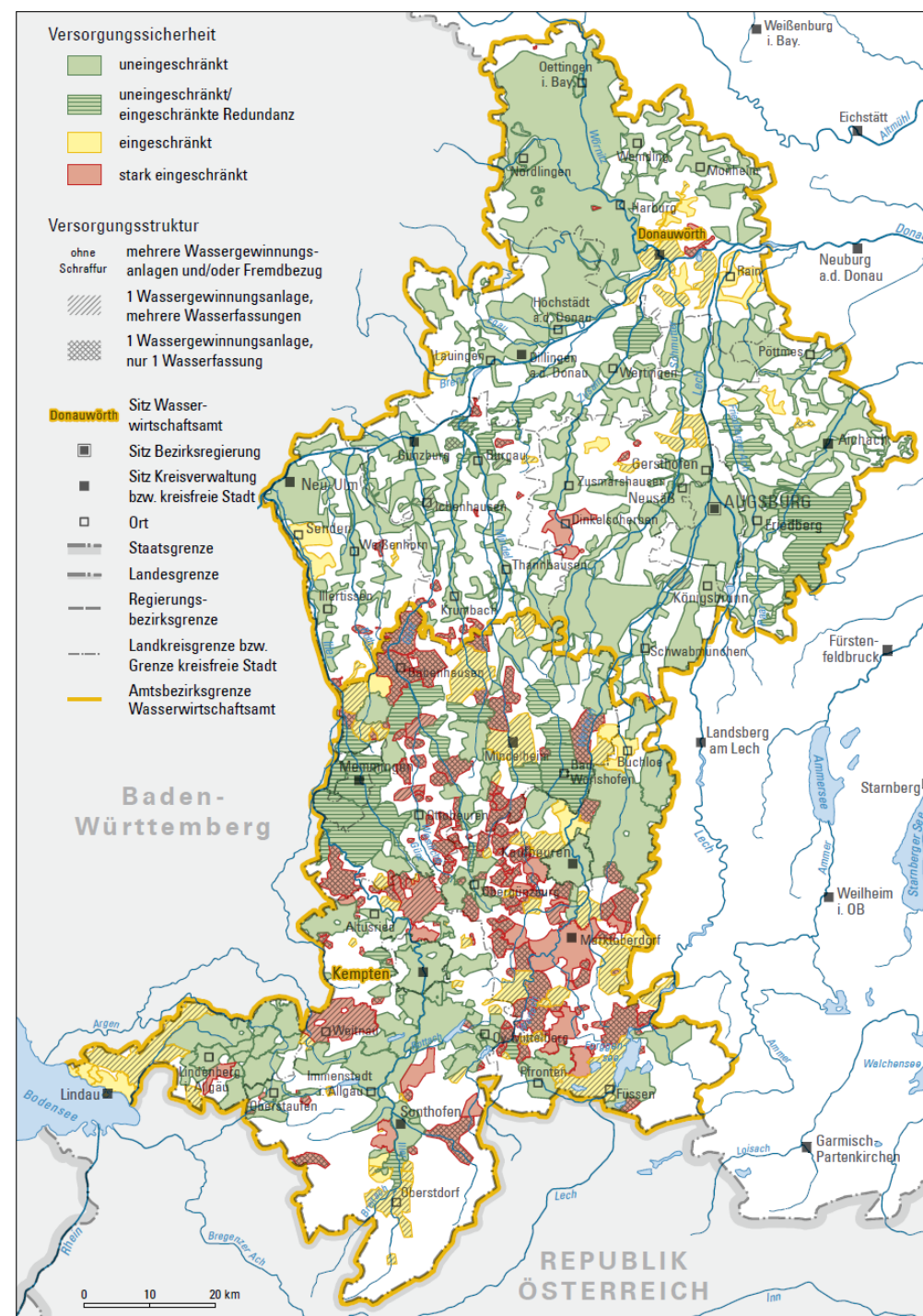
2016

2100

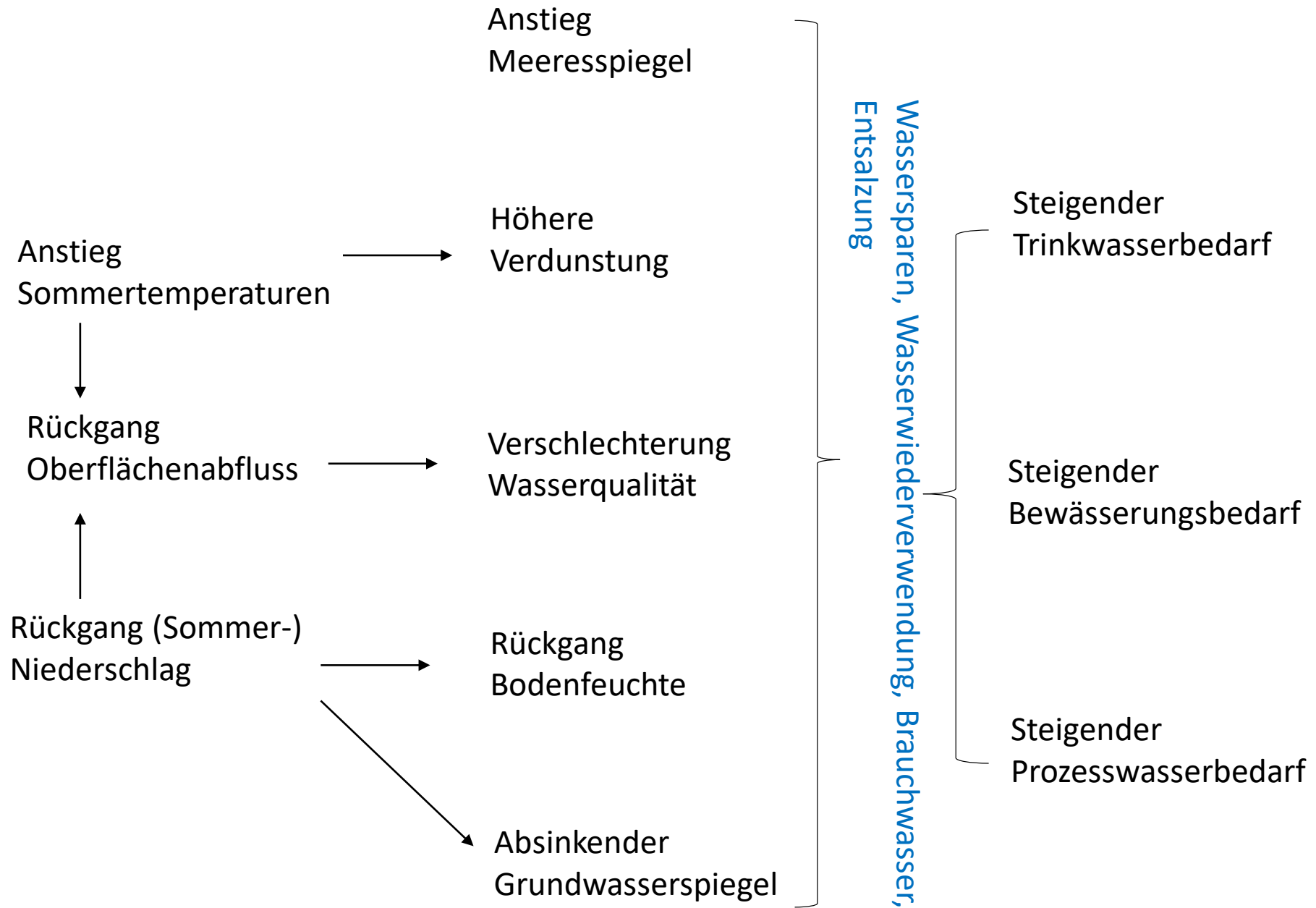
2018: Niederschläge und Grundwasserneubildung in Süddeutschland



Bewertung der Versorgungssicherheit von Wasserversorgungsanlagen Reg. Bez. Schwaben



Quelle: Wasserversorgungsbilanz Schwaben 2025



Wasser(preis) Schizophrenie



2,08 €/L

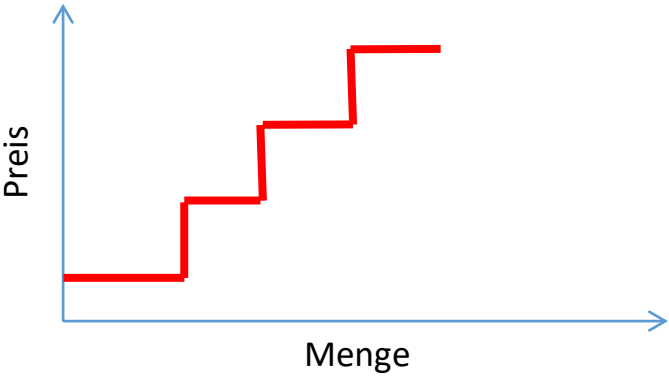


0,002 €/L

Phoenix, Arizona



Tucson, Arizona





2.453 Liter Wasser

werden für die Herstellung eines Burgers verbraucht

So setzt sich der Wasserverbrauch der Zutaten zusammen:

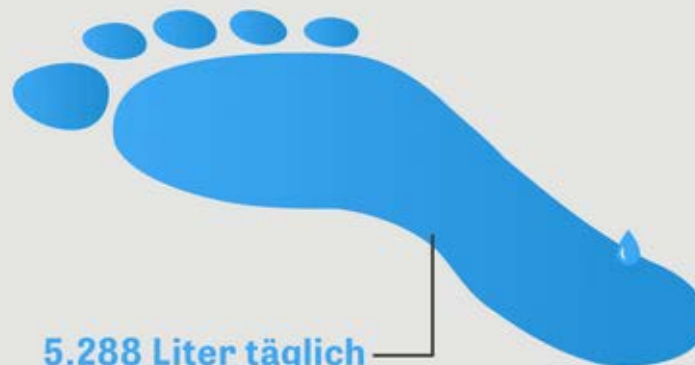


Zum Vergleich:



122 Liter täglich

verbraucht ein Deutscher direkt durch Duschen, Waschen, etc.



5.288 Liter täglich

beträgt der Wasserfußabdruck eines einzelnen Deutschen

Im Fußabdruck ist nicht nur der direkte Wasserverbrauch von etwa 122 Litern berücksichtigt, sondern auch das zur Herstellung von Lebensmitteln und Konsumgütern verbrauchte so genannte »virtuelle Wasser«.

**Versuchen Sie es mal
mit weniger.**

Weniger Verpackung.

Unser Leitungswasser hat hervorragende Qualität.
Dank unserer Förderung ist es künftig an mehr
öffentlichen Plätzen verfügbar.

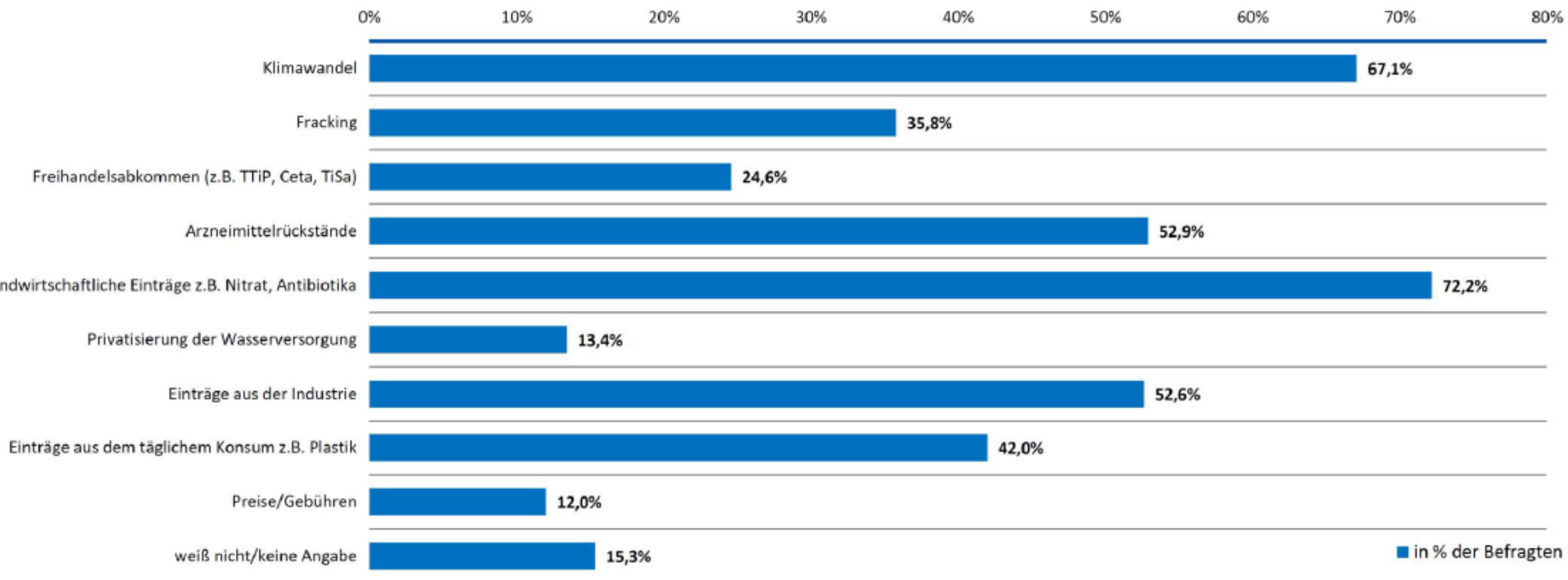


Bundesministerium
für Umwelt, Naturschutz
und nukleare Sicherheit

Nein zur Wegwerfgesellschaft.

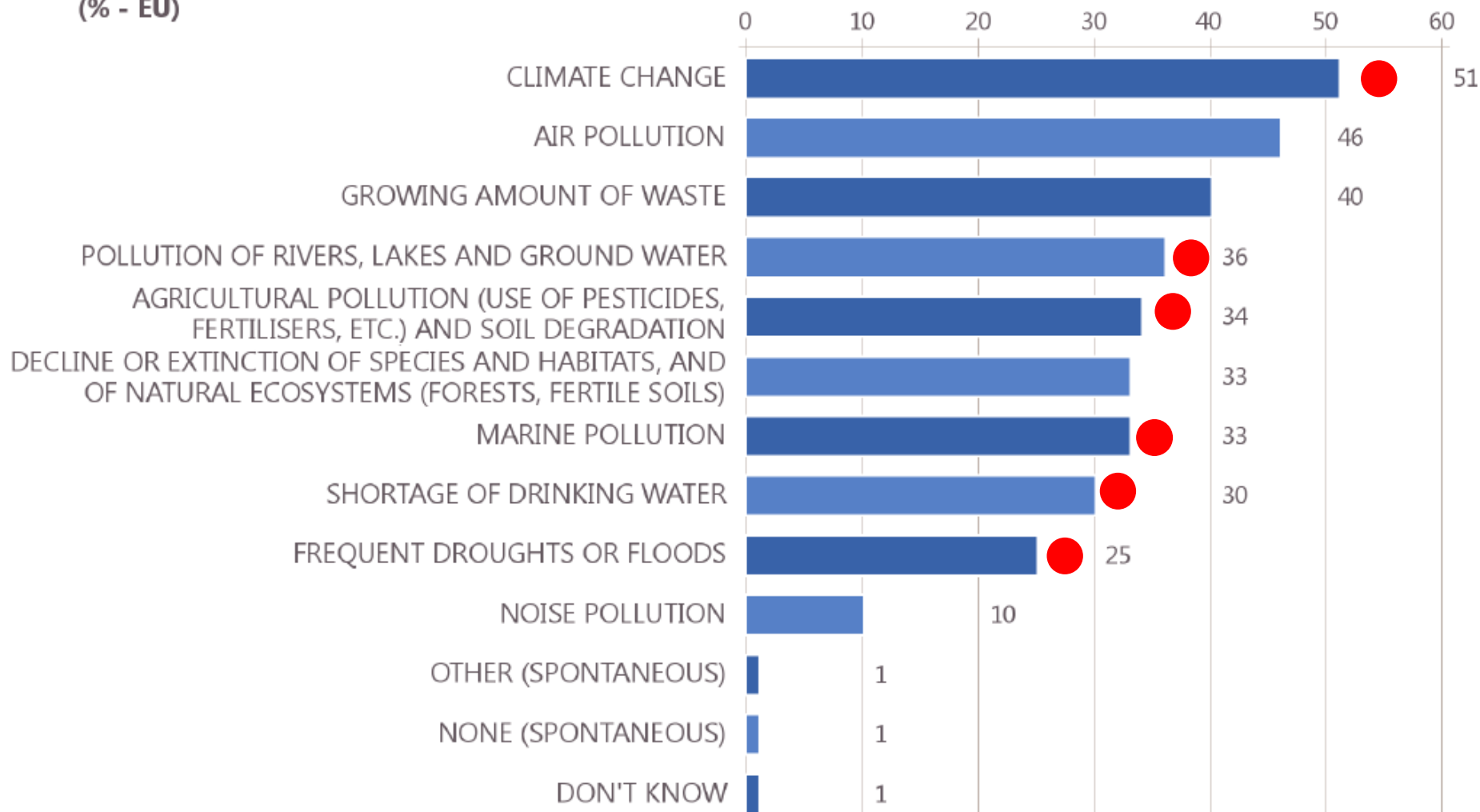
Mehr Infos: www.bmu.de/wenigeristmehr

Welche der folgenden Themen könnten sich negativ auf die Qualität der Versorgung mit Trinkwasser, des Trinkwassers oder der Trinkwasserressourcen auswirken:



Eurobarometer 2017

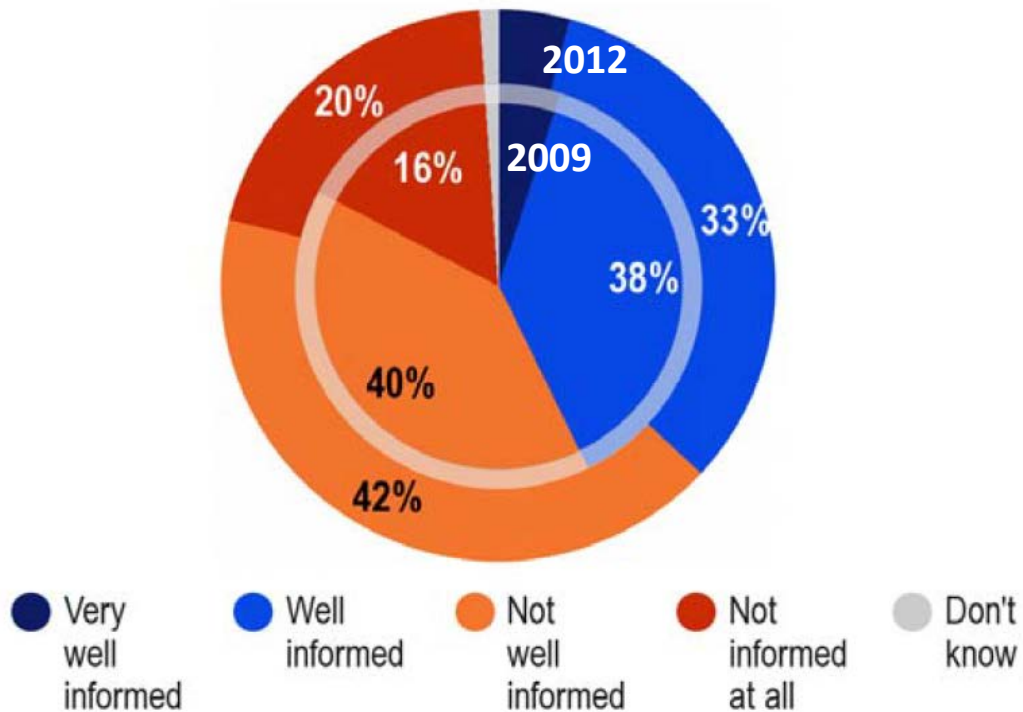
QD2 From the following list, please pick the four environmental issues which you consider the most important.
(MAX. 4 ANSWERS)
(% - EU)



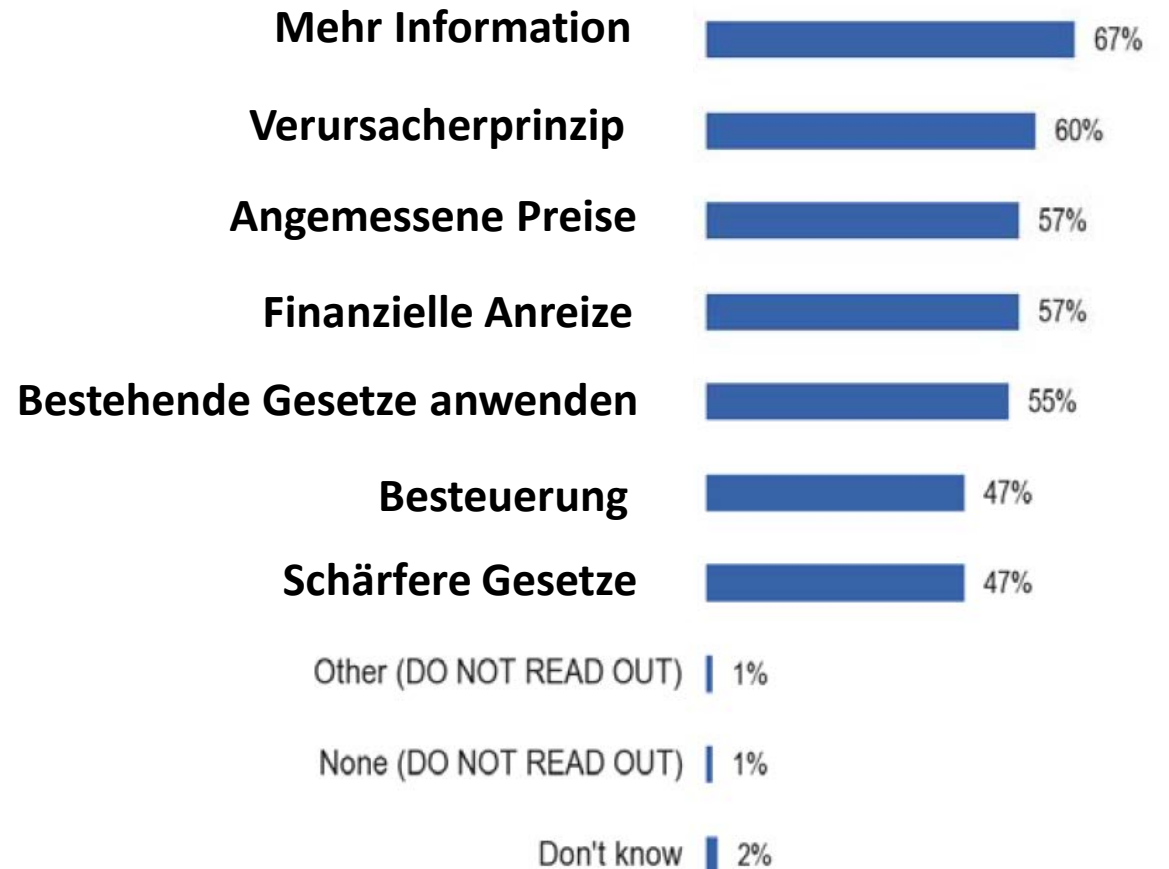
Base: all respondents (n=27,881)

Eurobarometer 2012

Q1T. How informed do you feel about problems facing groundwater, lakes and rivers in (OUR COUNTRY)?



Q10. In your opinion, which of the following would be the most effective ways of tackling water problems?



„Verursacherprinzip“

These: Wir folgen oft einem deterministischen und mechanistischen Kausalprinzip (Newton-Welt)

Ökosysteme und soziale Systeme (und ihre Verknüpfung) sind aber eher:

- Komplex
- Rückwirkungsschleifen
- Stochastisch

Soziale Systeme sind zudem geprägt durch:

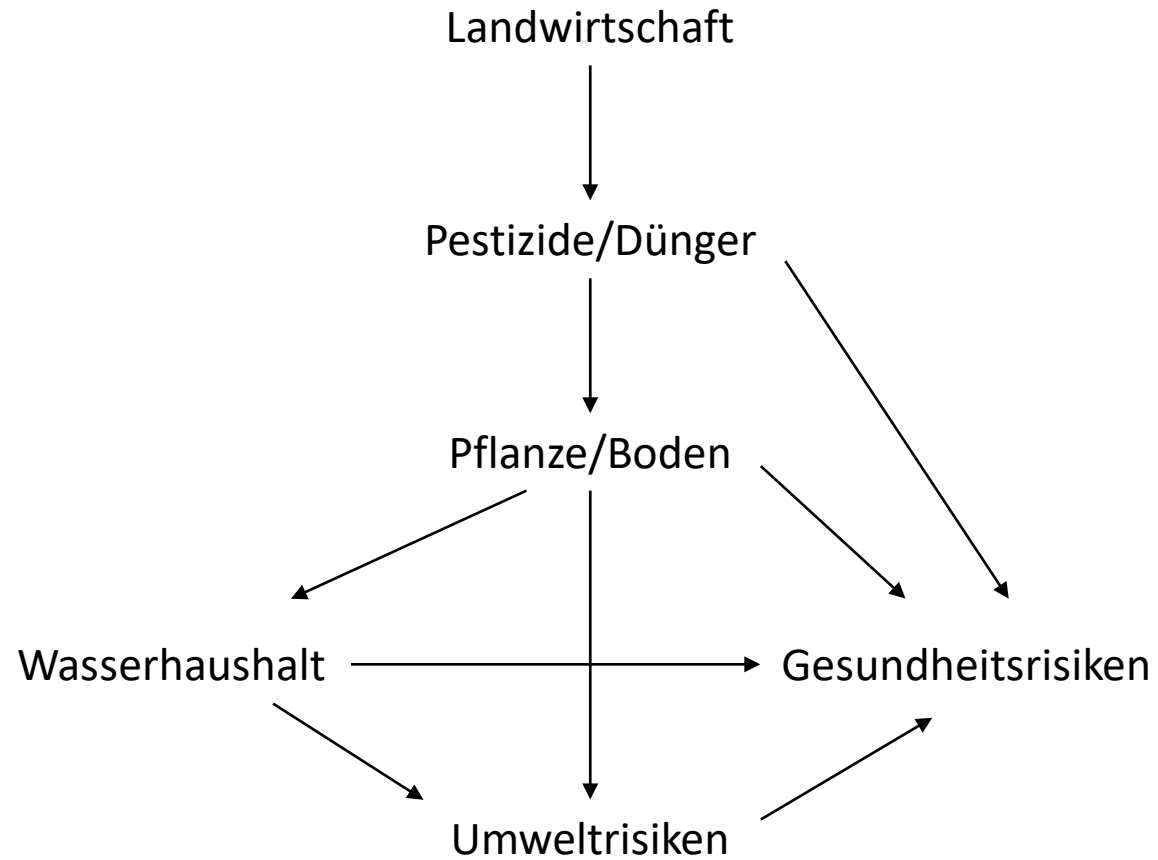
- Dualität von Ursachen und Gründen
- Dualität von Handlungen und Strukturen

Proximate Drivers \neq Underlying Causes

Die Axt am Baum

Gründe und Ursachen des Handelns

Verursacherprinzip: „Proximate Drivers“



Liebes Land

Die beste Art zu leben Nr. 7 / Juli 2010

Möbel aus Bauholz
Gartenschürzen selbst gemacht
Wunderwerk Hühnerfedern
Köstliche Sommerhappen

Unsere Heimat
Ein Platz zum Glücklichen



Landlust

Entlang des Aar
Gitarre & Bratentopfen
Widderhals & Wambler im Hain
im Garten Kohl



HERBSTSONNE

Wenn Du abends in der Stadt 5 Bier trinkst, bist Du Alkoholiker.
Auf dem Dorf bist Du der Fahrer.



Kracher



-23 %
3,89
2,99*

MEINE METZGEREI
Hähnchenbrustfilet Teilstück
• 600-g-Packung
• Kg-Preis 4,98



Kundenmonitor®
Deutschland 2018
Platz 1
ALDI SÜD
Kategorie:
**„Qualität von Fleisch und Wurst
in der Branche Lebensmittelmärkte - Discounter 2018“**

Quelle: Kundenmonitor® Deutschland 2018
(www.kundenmonitor.de/Serviceleistungen/ALDI_Sued)

bio
Bio-Hackfleisch vom Rind
• 400-g-Packung
• Kg-Preis 7,48



-17 %
3,59
2,99*

-20 %
3,99
3,19*

MEINE METZGEREI
Kasseler
Kotelett
• Aus dem
Schweinerücken
• 700-g-Packung
• Kg-Preis 4,56



-34 %
0,29
0,19*

Weltmeister-
Chia-Brötchen
• Aus dem Backofen
• Stück



-40 %
0,99
0,59*

MÜHLENGOLD
Sonnenblumen-
oder Kürbiskernbrot
• Je 500-g-Packung
• Kg-Preis 1,18



* Bitte beachten Sie, dass diese Artikel nur in begrenzter Anzahl zur Verfügung stehen und daher zu bestimmten Zeiten der Aktion ausverkauft sein können.

Gültig von Mo., 19.11. bis Sa., 24.11.

Mo. 13.05. – Sa. 18.05.

WOCHEN- KNALLER! AKTION!



GOLDEN FRUIT
Grapefruit
Ganze Segmente, leicht
gezucker; Abtropfgewicht
(ATG) = 280 g

**PREIS-
HAMMER!**
580-ml-Glas
1.39*
(kg = 4,96 ATG)



**NIEDRIG-
PREIS!**
300-g-Glas
1.79*
(kg = 5,97)

GUT DREI EICHEN
Zwiebel-/
Sauerfleisch
Schweinefleisch; gewürfelt;
in Aspic; OS-zertifiziert



PORTLAND
Einweckgewürz
In den Sorten Majoran geräbelt,
Bohnenkraut geräbelt, Kümmel ganz,
je 100 g, oder Einweckgewürz, 500 g

SCHNAPPER!
Beutel
0.99*
(kg = 9,90/1,98)

AKTION!
300-g-Dose
1.79*
(kg = 5,97)

GUT DREI EICHEN
Fleisch im eigenen Saft
In den Sorten Schweinefleisch, Rind-
fleisch oder Truthahnfleisch



SPEZIALITÄTEN DES MONATS Mai

Als Spezialitäten des Monats finden Sie
in unserer Backstation regelmäßig
andere leckere Frischbackwaren.

IMMER FRISCH, IMMER EIN GENUSS.

Unsere Backstationen verführen mit
offenfrischen Produkten aus unserem
Frischbackwarenassortiment – für echte
Genussmomente.

LASSEN SIE SICH ÜBERRASCHEN!



MEIN BESTES
Pizza Classico

Belegt mit Salamawürfeln, Paprika,
Zwiebelsalat und Käse; frische Backwaren

Stück
0,79*

MEIN BESTES
Sußkartoffelbrot

Herzhaftes Weizenbrot mit getrockneten
Sußkartoffelstücken;
frische Backwaren

500-g-Stück
1,69*
(kg = 2,98)



* Bitte beachten Sie, dass diese Aktionsartikel im Unterschied zu unserem ständig vorhandenen Sortiment nur in begrenzter Anzahl zur Verfügung stehen. Sie können daher schon am Vormittag des ersten Aktionstages kurz nach Aktionsbeginn ausverkauft sein.

nur Fr.
bis Sa.

Genuss



Serviervorschlag

Aktion
1,59*

MEINE METZGEREI
Fleischbällchen
• Vom Schwein und Rind
• 300-g-Packung
• Kg-Preis 5,30



Aktion
4,99*

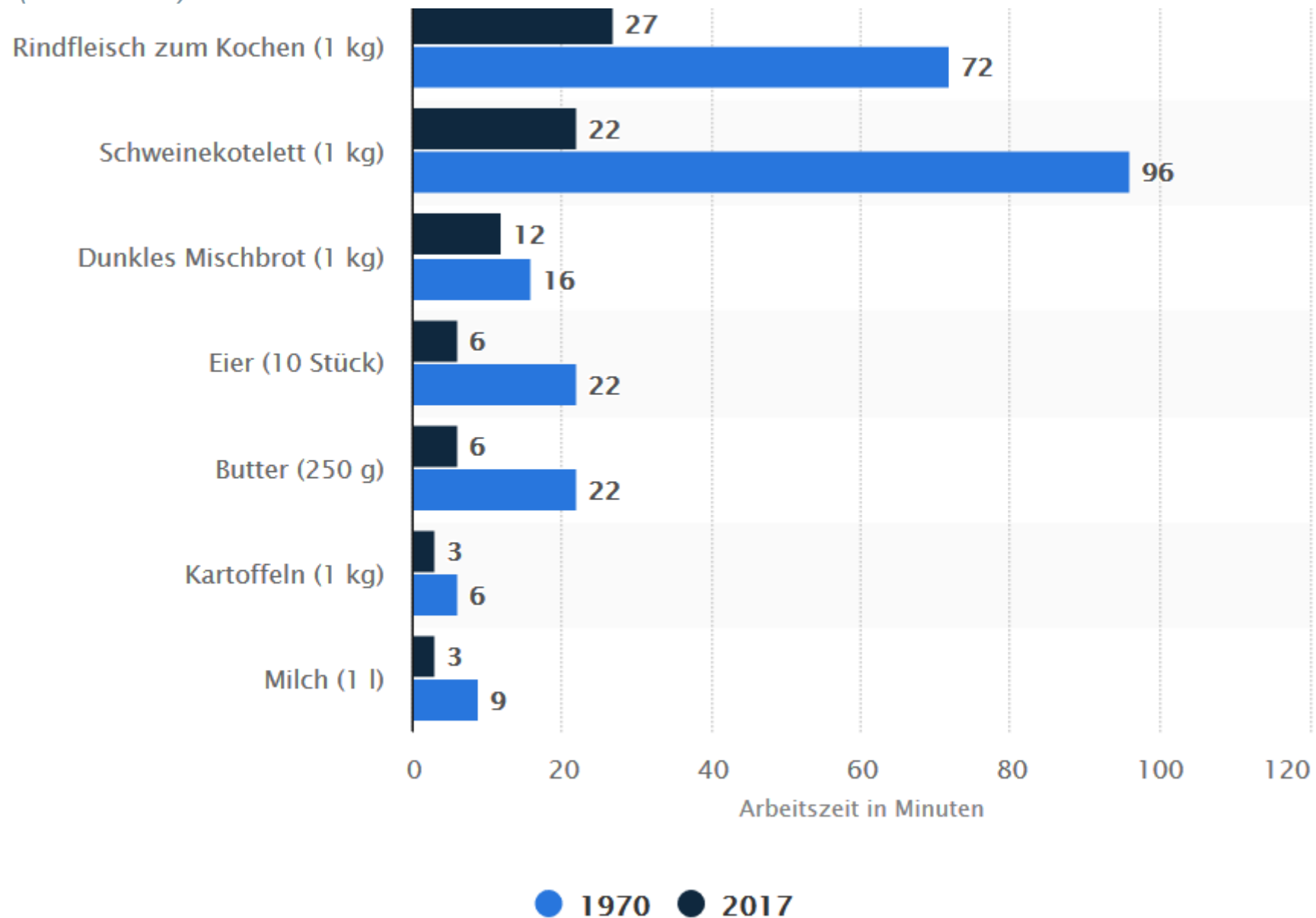
MEINE METZGEREI
Entenbrust-
filetstreifen
• Mariniert
• Versch. Sorten,
z. B. Pfeffer
• 400-g-Packung
• Kg-Preis 12,48



Gültig von Fr., 2.11. bis Sa., 3.11.

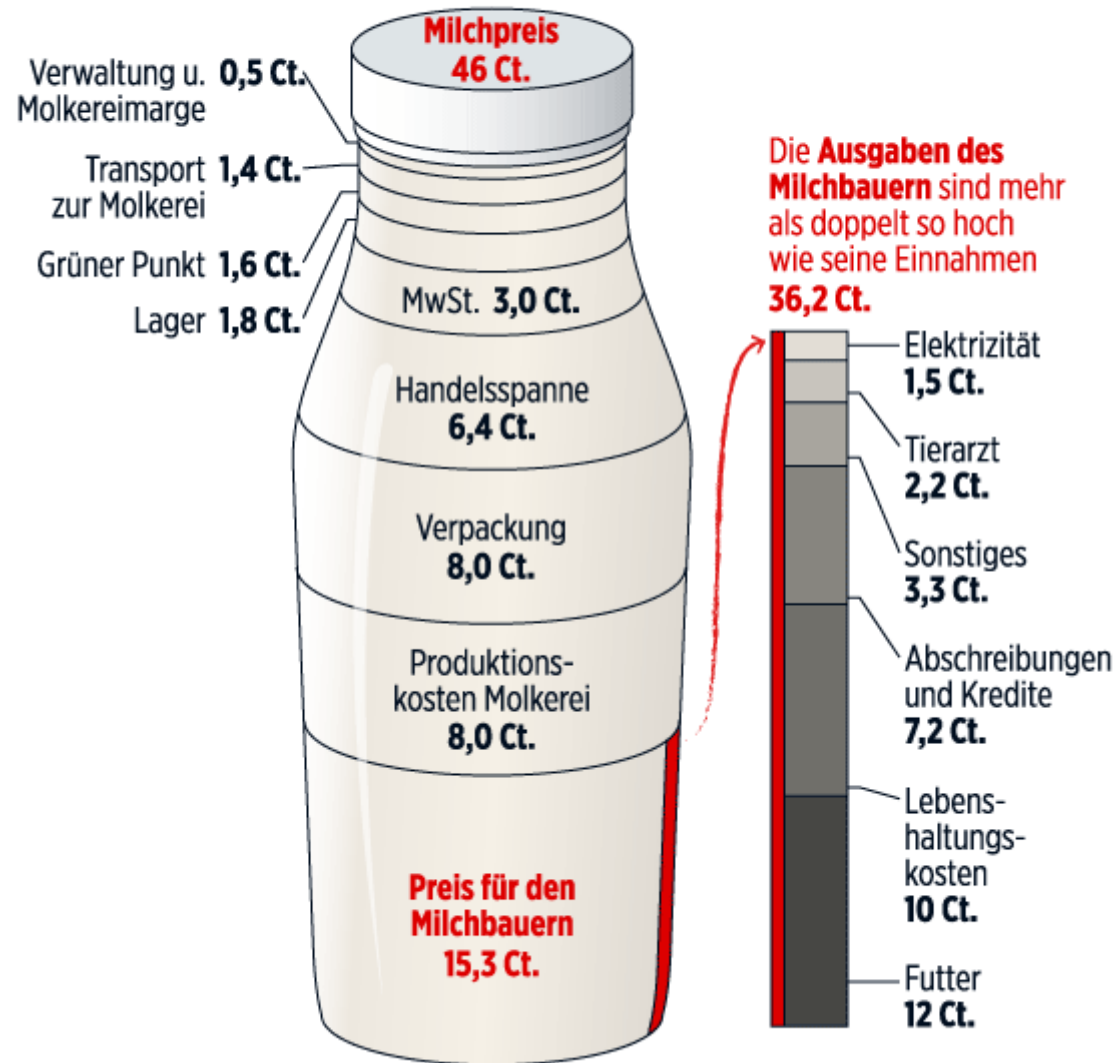
Arbeitszeit für den Erwerb ausgewählter Lebensmittel in Deutschland in den Jahren 1970 und 2017

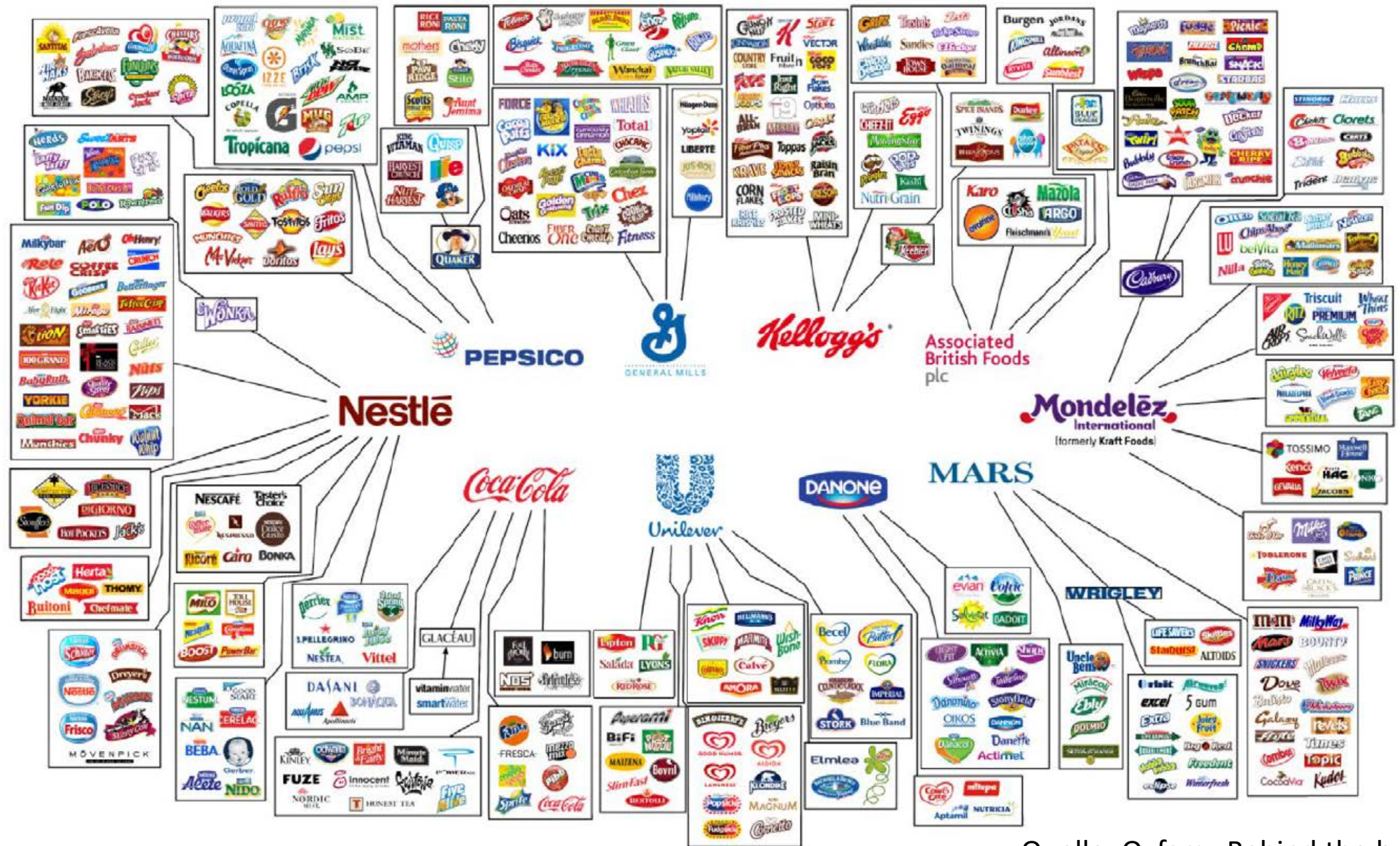
(in Minuten)



Verlustgeschäft Milch

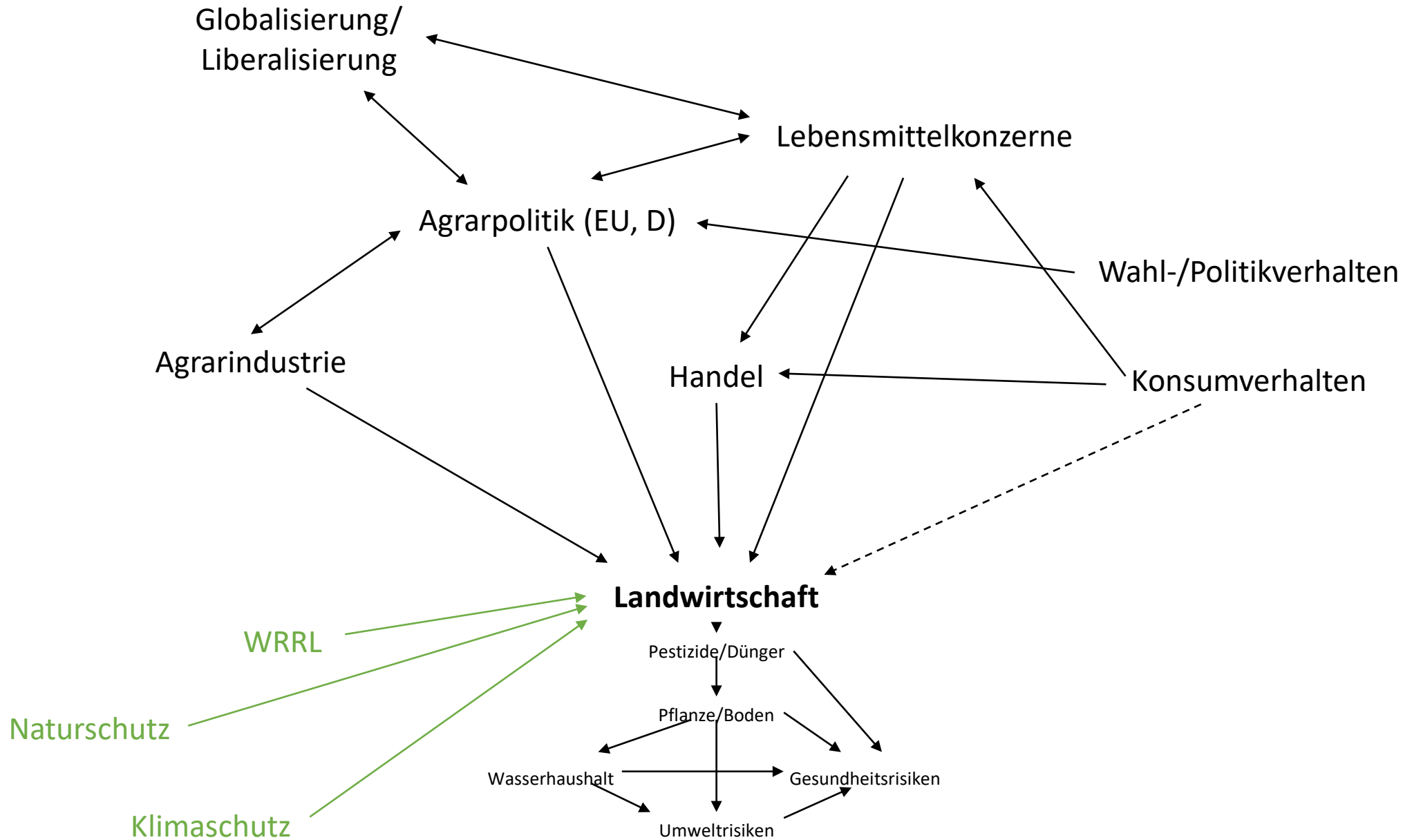
Verbraucher profitieren von niedrigen Milchpreisen –
aber Milchbauern können ihre Ausgaben längst nicht mehr decken





Quelle: Oxfam „Behind the brands“

Verursacherprinzip: „Underlying Causes“



Facetten eines neuen gesellschaftlichen Wasserbewusstseins

- Verständnis für Zusammenhänge und Probleme in der allgemeinen Bevölkerung steigt
 - Nicht jede/r, sondern „alle“ (= Gesellschaft insgesamt)
 - Jede/r: „Basispaket“ (Bildungssystem, Medien, Kampagnen)
 - „Erweiterungspaket“ speziell für
 - Politische Entscheidungsträger
 - Wasserintensive Wirtschaftszweige, Landwirtschaft
 - Berufs- und Fortbildung
 - (Fach-) Medien
 - Leitfiguren/-medien
- Handlungsbereitschaft wächst, und zwar bei:
 - Konsument*in (Nutzungsmuster)
 - Kunde/-in (Zahlungsbereitschaft)
 - Bürger*in (Engagement, Unterstützung)
- Konflikte verstehen, Kompromisslösungen ausarbeiten und akzeptieren



klasseWasser.de

Spannendes zum Element Wasser



Rolle Nationaler Wasserdialog

- „Expertenkonsens“: Grundverständnis, Konsens-Bereiche, Spannweiten von Dissens festlegen
- Neue Akteurskonstellationen quer zu gewohnten Zuständigkeiten (Wasser-Governance) stärken (z.B. urbanes Regenwassermanagement)
- Technische Lösungen als Teil eines Pakets aus Sparen, Recycling und Wiederaufbereitung wo nötig entwickeln
- Transdisziplinäre Forschungsverbünde stärken
- Key-Player für Verstetigung gewinnen, „Road-Show“ an Hotspots organisieren
- Parallele Säule: Bürgerdialoge, Bürgerräte, „Water for Future“
- Mit den Inputs und Feedbacks an die unterschiedlichen politischen Entscheidungsträger und –ebenen herantreten